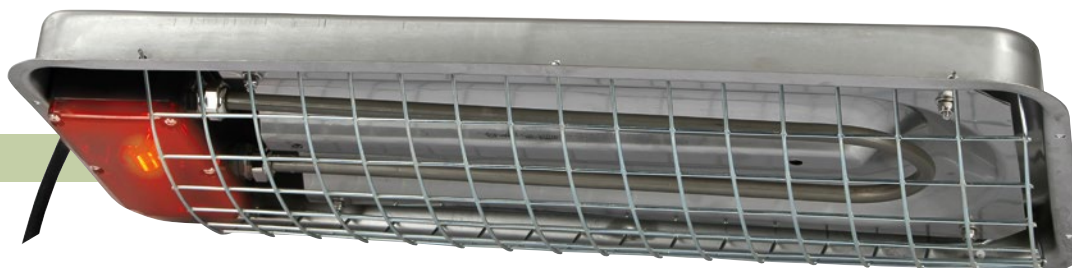


## SunnyBoy

### Wärmestrahlergerät

Vitale und zahlreiche Tiere aufzuziehen ist in der Aufzucht immer wieder eine große Herausforderung. Essentiell ist hierbei allen Jungtieren eines Wurfs ein stabiles Wärmeniveau, angepasst auf ihr Alter, anzubieten. Damit die Ferkel von Anfang an gesund bleiben und täglich Gewicht zulegen, wird von einem Temperaturbedarf der neugeborenen Ferkel von 30 bis 35 °C ausgegangen. Von der 2. bis 4. Lebenswoche sinkt der Temperaturbedarf auf ca. 26 °C ab.

Genau auf diese natürlichen Anforderungen sind die Wärmestrahlergeräte SunnyBoy abgestimmt: Die gleichmäßigere Wärmeabstrahlung erzeugt eine flächenmäßig größere Komfortzone (30 – 35 °C bzw. 26°C) und somit für alle Ferkel eine optimale Nestumgebung.

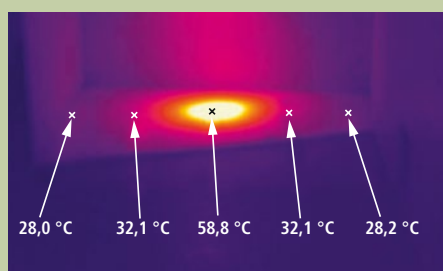


Verfügbar ab März 2016!

#### Die Vorzüge:

- große Komfortzone und dadurch optimale Nestumgebung für den gesamten Wurf
- weniger Stress für die Ferkel
- bessere und homogenere Entwicklung der neugeborenen Ferkel sorgt für einen vitalen Bestand
- effizienter Betrieb durch insgesamt kürzere Einsatzdauer und mögliche Leistungsreduzierung des Geräts
- durch die optimierte Nestumgebung kann die Stalltemperatur reduziert und somit auf die Bedürfnisse der Muttersauen angepasst werden
- schnelle und einfache Reinigung mit Hochdruckreiniger möglich (Schutzart IPX7)
- geringe Wartungskosten durch hohe Lebensdauer und Wegfall des Ersatzes defekter Infrarotlampen
- Gehäuse komplett aus Edelstahl
- inkl. Rotlicht

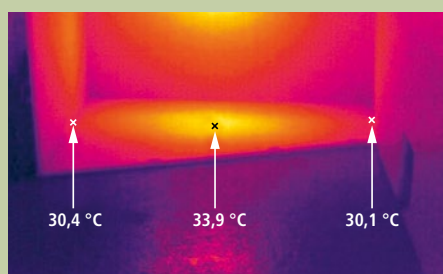
**Neu!**



Herkömmliche Wärmestrahler erzeugen nur einen relativ kleinen Wärmekegel, in deren Mitte Höchsttemperaturen zwischen 40 und bis zu 60 °C erreicht werden. Für Jungtiere ist das allerdings zu heiß und die Nestmitte ist häufig verwaist. Ausgehend von der Mitte fällt die Temperatur zum Rand des Nestes schnell ab. Die Komfortzone bildet hier nur einen schmalen Ring, der in der Regel zu wenig Platz für alle Ferkel bietet. Hier wird wertvolle Energie verschwendet und unnötige Kosten entstehen.



Montage an der Unterseite oder integriert in die Nestabdeckung.



Durch die flächige Bauweise unseres Wärmestrahlergerätes SunnyBoy wird die Komfortzone und somit der „nutzbare“ Nestbereich deutlich vergrößert. Die jungen Tiere müssen sich daher nicht um die beliebten Plätze unter der Wärmelampe streiten.





Zudem können die Wärmestrahler SunnyBoy einfach mit dem Hochdruckreiniger gesäubert werden.

#### Technische Daten

Schutzart:	IPX7
Betriebsspannung:	220 – 240 V AC / ~50Hz
Nennleistung der Lampe:	100 W (Art. Nr. 22258)
	150 W (Art. Nr. 22259)
Abmessungen:	50 x 22 x 7 cm
Kabellänge:	2,5 m



Mit dem optionalen Leistungsschalter kann die Leistung des Gerätes an das Wärmebedürfnis der Tiere je nach Alter angepasst werden (100 % / 50 % / Aus).

Art. Nr.	Beschreibung			€
22258	Wärmestrahler 100 W	1	105	
22259	Wärmestrahler 150 W	1	105	
22260	Leistungsschalter für Wärmestrahler	1	-	